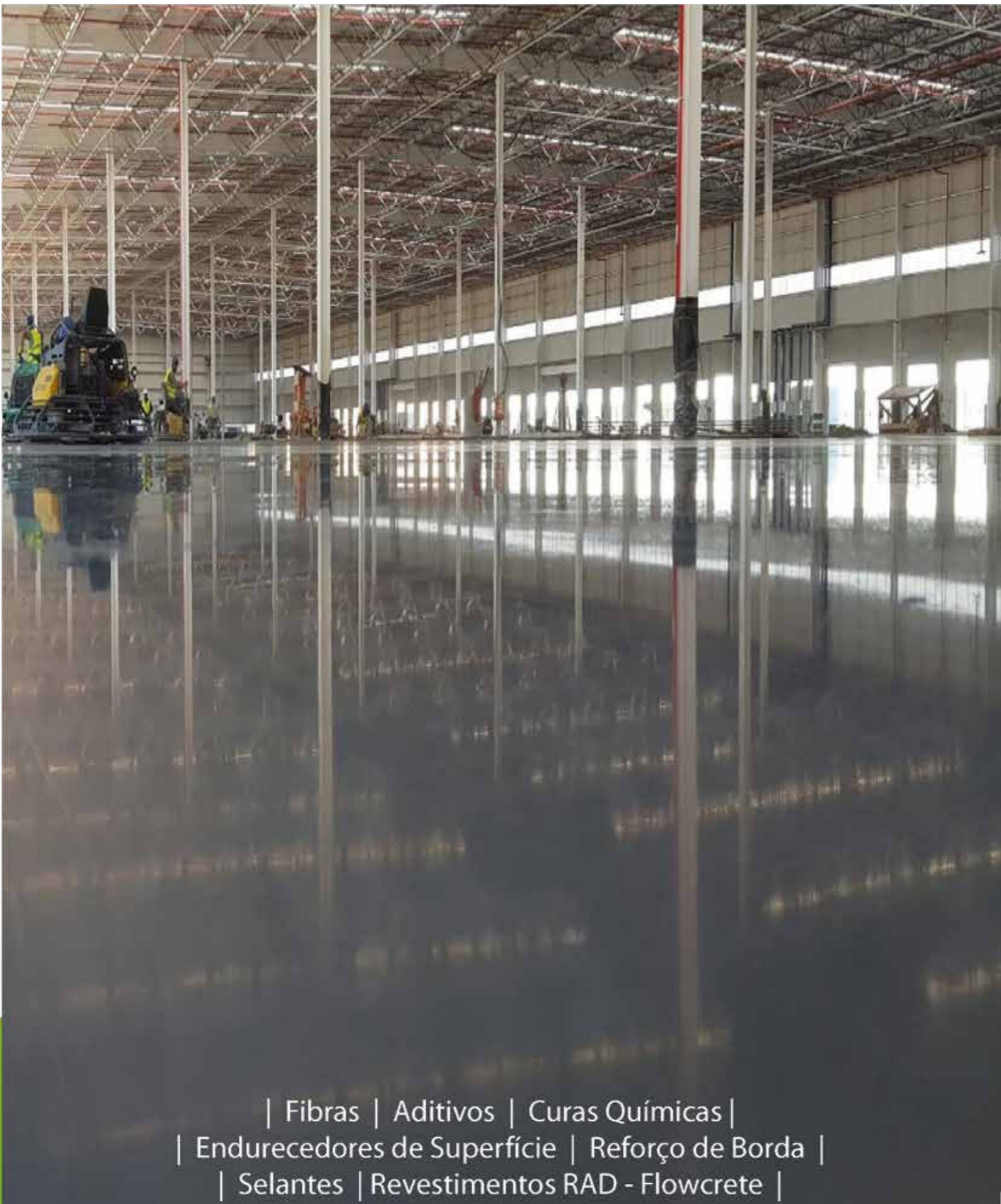




## Soluções para PISOS DE CONCRETO



### Soluções para PISOS DE CONCRETO

#### LINHA DE PRODUTOS COMPLETA

Os pisos de concreto podem ser definidos como lajes maciças apoiadas sobre o solo. Suas principais funções são suportar eventuais ataques químicos e os carregamentos mecânicos verticais, proporcionando perfeito rolamento operacional para empilhadeiras, paleteiras e caminhões, garantindo uma solução resistente, durável e funcional.

Sua espessura pode ser uniforme ou variável e o dimensionamento deve contemplar uma série de variáveis que impactam diretamente na solução adotada, tais como condições de suporte do solo, retração do concreto, variáveis climáticas, juntas, etc.

A **VIAPOL** possui uma linha completa de produtos para aplicação em pisos industriais, compondo todas as etapas construtivas desse sistema e fornecendo soluções específicas para cada necessidade da sua obra.

Independentemente do que a aplicação exija, a Viapol tem a capacidade de combinar tecnologia, engenharia e serviço oferecendo a fórmula certa para o que você precisa e assim otimizar a função e o desempenho de seu piso industrial.



**Fibras para Reforço Estrutural**



**Aditivos para Concreto**



**Selantes e Reforço de Borda**



**Revestimentos Flowcrete**



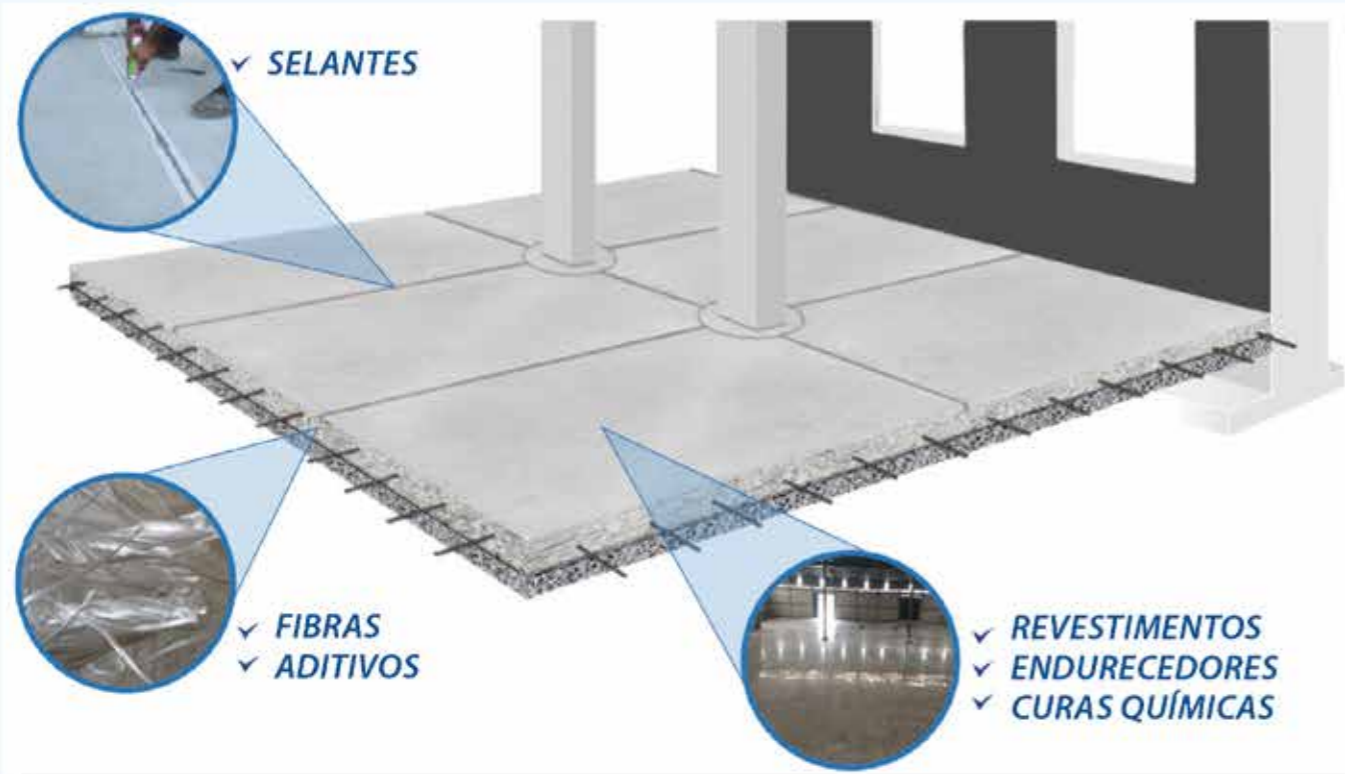
**Curas Químicas**



**Endurecedores de Superfície**

Fibras	Aditivos	Curas Químicas
Endurecedores de Superfície	Reforço de Borda	
Selantes	Revestimentos RAD - Flowcrete	





### 1. FIBRAS

Substituem o aço como reforço estrutural, garantindo economia, agilidade, durabilidade e maior controle de fissuras.

**PRODUTOS**

- Macrofibra sintética TUF-STRAND SF
- Macrofibra Sintética MAXTEN
- Microfibra FIBERSTRAND

### 2. ADITIVOS

Otimizam a trabalhabilidade do concreto, garantindo as propriedades no estado fresco e endurecido, facilitando o acabamento superficial.

**PRODUTOS**

- PLASTOL
- EUCON
- VANDEX AM-10

### 3. SELANTES (TRATAMENTO DE JUNTA)

Tanto o tratamento das bordas quanto das juntas deve ser realizado com material específico de acordo com a dilatação e esforços por elas sofridos.

**PRODUTOS**

- Monopol PU 25 PLUS
- VIAFLOOR RB
- VIAPOL PRIMER PU
- VIAPOLSELA JUNTAS PU
- VIAJUNTA EP
- VITPOLI JUNTA TIX
- VITIPOLI JUNTA AN

### 4. REVESTIMENTOS RAD

Os revestimentos resinados da linha **FLOWCRETE** têm como finalidade a proteção de substratos de concreto, resultando em um acabamento final resistente aos produtos químicos e às solicitações mecânicas, além da possibilidade de agregar o apelo estético.

**PRODUTOS**

- FLOWFRESH
- REVESTIMENTOS EPÓXI

### 5. CURAS QUÍMICAS

Fundamentais no processo construtivo de qualquer concreto, ainda mais nos pisos, devido à grande área exposta nesse tipo de estrutura.

**PRODUTOS**

- CURACRETO 309
- CURACRETO PA 10
- CURACRETO PA 20

### 6. ENDURECEDORES

Os endurecedores químicos aumentam a resistência à abrasão superficial, garantindo maior durabilidade e reduzindo a formação de pó.

**PRODUTOS**

- VIAFLOOR SILICATO
- VIAFLOOR FLUORSILICATO
- DIAMOND HARD



### FIBRAS

As fibras estruturais **TUF-STRAND®**, compostas por um blend de polipropileno/polietileno, são patenteadas e utilizadas em uma variedade de aplicações para substituir com sucesso as fibras de aço e as telas soldadas.

A **TUF-STRAND® SF** foi desenvolvida para proporcionar maior ancoragem na matriz, garantindo reforço tridimensional ao concreto, ganho de resistência pós-fissuração, resistência ao impacto, à fadiga e controle das fissuras de retração.

### VANTAGENS

- Melhor controle da retração, inibindo o surgimento de fissuras e reduzindo a segregação;
- Reforço tridimensional: Aumenta a durabilidade, resistência ao impacto e à fadiga da estrutura;
- Fácil adição e alta dispersão no concreto;
- Atende à norma ASTM C1116 e NBR 16942. Testado de acordo com as normas NBR 16940, ASTM C1550, EN 14651 e ASTM C1609;
- Aplicável para projetos conforme ACI-360 e TR34;
- Significativa redução de custo e tempo de execução em relação às telas soldadas;
- Resistente à corrosão e à alcalinidade.

Material	Polipropileno/Polietileno
Densidade	0,92
Comprimento	51 mm
Fator de forma	74
Resistência à tração	600 a 650 MPa
Módulo de elasticidade (EN 14889-2)	9,5 GPa
Ponto de fusão	160 °C
Condutividade térmica e elétrica	Baixa
Absorção de água	Insignificante
Resistência a ácidos e álcalis	Excelente
Cor	Branco
Dosagens	1,8 a 12,0 kg/m³



### ADITIVOS

Nossa linha de aditivos é usada na composição do concreto e argamassa, com o objetivo de melhorar as suas características, tanto no estado fresco como no estado endurecido.

Os aditivos atuam frequentemente nas propriedades reológicas do concreto e alteram as reações de hidratação do cimento, reduzem a relação A/C, melhoram a trabalhabilidade, modificam a viscosidade, atuam na retenção de água, aceleram ou retardam o tempo de pega, controlam o desenvolvimento de resistências mecânicas, intensificam a resistência à ação do congelamento, diminuem a fissuração térmica, entre outras propriedades.

Ainda na linha Aditivos, temos o **EUCON VANDEX AM-10**, que é um aditivo redutor de permeabilidade por cristalização integral, especificamente formulado para interagir com a estrutura de poros capilares de concreto, promovendo um sistema de impermeabilização que se torna parte permanente da matriz de concreto.

É uma excelente escolha quando se trata de impermeabilização de pisos de concreto sujeitos à umidade ascendente ou mesmo lajes de subpressão.



## REFORÇO DE BORDA (LÁBIO POLIMÉRICO)

O lábio polimérico é um reforço nas quinas da junta, confeccionado com argamassa epoxídica e aditivos especiais que garante elevada resistência mecânica e ótima aderência. Os lábios são executados nas extremidades das placas de concreto onde geralmente os esforços são maiores.

Pensando nisso a VIAPOL desenvolveu o **VIAFLOOR RB**, uma argamassa epoxídica de alto desempenho, com rápido ganho de resistência inicial, indicada para aplicações em áreas de tráfego intenso e de constante impacto.

### REFORÇO DE BORDA (LÁBIO POLIMÉRICO)



## SOLUÇÕES PARA JUNTAS DE DILATAÇÃO

O tratamento para juntas de dilatação consiste em aplicar selante elastomérico ou semirrígido para vedação com o objetivo de evitar que haja infiltrações e entrada de materiais sólidos que causem problemas à estrutura.

**Os principais benefícios são:**

- Impedir a infiltração de água ou agentes agressivos;
- Aumentar a vida útil da estrutura;
- Proporcionar acabamento estético e evitar rachaduras;
- Oferecer proteção durante as movimentações de retração e expansão.

**A VIAPOL formulou um selante para cada situação:**

**ViapolSela Junta PU** - selante elastomérico à base de poliuretano híbrido.

**Vitipoli Junta AN** - selante betuminoso modificado com poliuretano.

**Vitipoli Junta TX** - selante de poliuretano modificado com asfalto.

**Viajunta EP** - selante semirrígido de alta resistência química e mecânica.

**Viapol Primer PU** - promove melhor aderência dos selantes aos substratos.



## REVESTIMENTOS

**A Flowcrete é líder mundial na fabricação de sistemas de revestimentos monolíticos resinados para aplicação em ambientes industriais e comerciais.**

A **Flowcrete** tem uma abordagem inovadora dos revestimentos e procura constantemente introduzir sistemas de classe mundial, que oferecem aos clientes várias vantagens de desempenho e, ao mesmo tempo, tornam o piso muito mais do que uma superfície para andar. Dedicamos-nos à inovação de materiais sustentáveis para revestimentos e ao uso responsável dos recursos naturais em todas as operações para garantir um impacto mais positivo na indústria da construção e em um mundo mais verde a nossos pés.

Os produtos **Flowcrete** são produzidos no Brasil pela **Viapol** em sua fábrica em Caçapava, São Paulo. Juntos, atendem às oportunidades de negócios no Brasil e nos países vizinhos, como Paraguai, Argentina, Uruguai e Bolívia.

Os revestimentos resinados existem para atender aos requisitos das diferentes áreas de atividade. Na verdade, os sistemas de pisos e revestimentos variam de acordo com seus critérios de seleção e as áreas a serem revestidas. Assim, por exemplo, nas áreas de armazenamento, processamento ou logística não será aplicado o mesmo revestimento. Mesmo antes de decidir sobre uma solução ou outra, um estudo do pavimento e do ambiente de trabalho deve ser desenvolvido. De acordo com esses dados e tendo em conta os seus interesses da empresa (como o tempo desejado de interrupção das atividades), poderá escolher uma ou outra tecnologia.

As soluções desenvolvidas em 40 anos de história, com diferentes tecnologias, como resinas epóxi, de poliuretano, de uretano antimicrobial, de MMA, Terrazzo e resinas para proteção anticorrosiva, permitem oferecer aos nossos clientes uma ampla gama de soluções para plantas industriais, áreas comerciais, instalações institucionais e ambientes públicos.



## FLOWFRESH

**Linha de revestimentos em uretano antimicrobial, única linha de produtos com certificação internacional HACCP.**



## REVESTIMENTOS EPÓXI

**Superfícies altamente resilientes e duráveis, adequadas às condições operacionais, resistentes a produtos químicos, impacto e abrasão, aliadas a um diferenciado apelo estético.**



## CURAS QUÍMICAS

A cura é a ação realizada para manter as condições de umidade em um concreto recém-lançado para garantir que a hidratação do cimento ocorra a uma taxa controlada, de modo que as propriedades desejáveis do concreto no estado fresco e endurecido possam desenvolver seu potencial máximo. Quando o concreto não está devidamente curado, sua resistência, durabilidade, aparência e retração sofrerão.

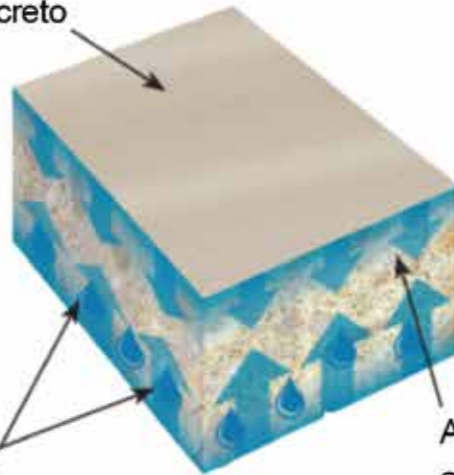
Curas químicas formadoras de película (ASTM C309) são produtos aplicados na superfície do concreto recém-acabado, que formam um filme impermeável redutor de evaporação da água do concreto, para a adequada hidratação do cimento e ganho de resistência no concreto.

Em nosso portfólio, contamos com:

**CURACRETO PA 10** e **CURACRETO PA 20** são produtos à base de parafinas, ideais para aplicação definitiva em ambientes externos, internos e com acabamento vassourado ou camurçado;  
**CURACRETO 309** é composto de emulsões poliméricas e pode ser removido após o período de cura, permitindo a aplicação de endurecedores de superfície ou revestimentos de alto desempenho em pisos internos e externos.



Cura química formando película sobre a superfície do concreto



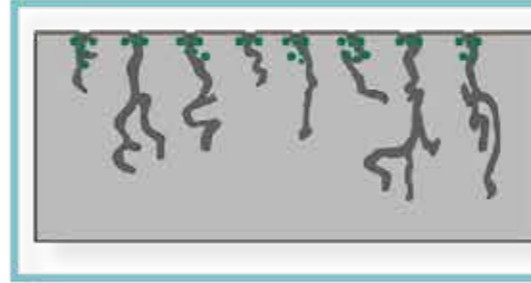
A umidade mantida dentro do concreto garante uma adequada hidratação do cimento

A película de cura reduz a evaporação e aumenta a umidade no concreto

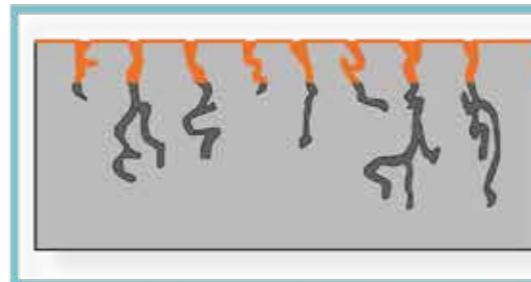
## ENDURECEDORES

Os endurecedores químicos são aplicados na superfície dos pisos de concreto com a finalidade de conferir aos mesmos uma maior resistência à abrasão, e assim prevenir o desgaste precoce e a formação de pó, bem como reduzir a permeabilidade, proporcionar um acabamento brilhante, de acordo com o tipo de produto, melhorando a estética e facilidade de limpeza, aumentando a vida útil do piso, diminuindo a manutenção.

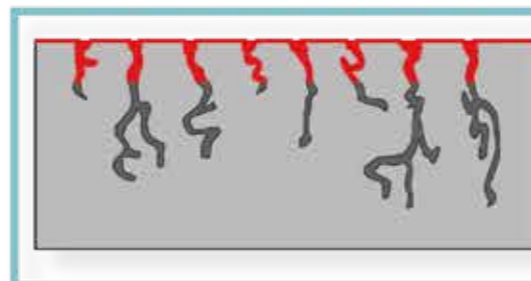
ABAIXO, APRESENTAMOS A NOSSA LINHA DE ENDURECEDORES QUÍMICOS:



**VIAFLOOR SILICATO** é uma solução aquosa à base de silicatos que pode ser aplicado sobre o piso de concreto logo após o término da cura do concreto antigo com a finalidade principal de endurecer a superfície, servindo paralelamente como auxiliar de cura do concreto, aumentando a impermeabilidade do piso e a resistência à abrasão. Pode também ser aplicado em pisos de concreto já curado que apresentem baixa resistência superficial (soltando pó).



**VIAFLOOR FLUORSILICATO** é uma solução transparente à base de fluorsilicato de magnésio destinado à aplicação em piso de concreto antigo com a finalidade principal de endurecer a superfície, aumentando a impermeabilidade, resistência à abrasão e evitando a formação de pó. O Viafloor Fluorsilicato reage quimicamente com substâncias do concreto formando cristais de alta dureza e insolúveis na porosidade do concreto. Ideal para concreto com a superfície carbonatada.



**VIAFLOOR® DIAMOND HARD** é uma mistura de silicatos e polímeros siliconatos que penetra na superfície do concreto reagindo quimicamente e aumentando a densidade, durabilidade e a resistência à abrasão. O concreto tratado com Viafloor® Diamond Hard não solta pó, aumenta a resistência às marcas de pneus e torna a limpeza mais fácil. Ao longo do tempo Viafloor® Diamond Hard reduz a permeabilidade, proporciona alto brilho e confere um acabamento ao concreto que não descasca, desbota ou desgasta.

Siga-nos:

 /viapol 
  @viapol 
  /viapol 
  @viapol\_social 
  /ViapolSocial

Para mais informações, consulte as fichas técnicas dos produtos no site:

[www.viapol.com.br](http://www.viapol.com.br)